



ALFILERES Y CLIPS PARA CONFECCIÓN INDUSTRIAL

**Confección
Costura
Presentación de camisas
Etiquetaje de prendas**

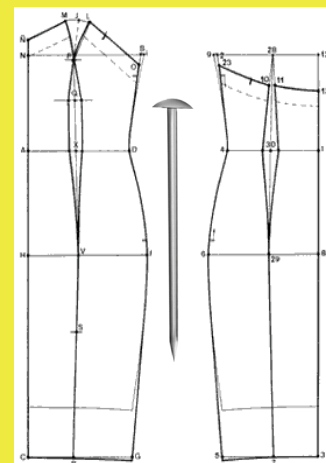
FABRICADOS EN ESPAÑA



**Fabricante de alfileres desde 1924
Fabricante de clips desde 1980.**

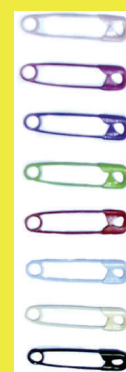
CONFECCIÓN Y COSTURA

DESCRIPCIÓN	LONGITUD	DIÁMETRO	ENVASE	UNIDAD VENTA	CÓDIGO
Alfileres de acero al carbono	34mm	0,60mm	1 kg	1 kg	AAN346000
Alfileres de acero al carbono	34mm	0,60mm	500 g	2 c/500g	AAN346001
Alfileres de acero inoxidable 304	30mm	0,59mm	1 kg	1 kg	AIN305900
Alfileres acero inox. Cabeza Plástico colores	32mm	0,59mm	1 kg	1 kg	AIC325900
Alfileres de latón niquelados	20mm	0,70mm	1 kg	1 kg	ALN207000
Alfileres de acero inoxidable 304	34mm	0,52mm	1 kg	1 kg	AIN345200



IMPERDIBLES PARA ETIQUETAJE DE PRENDAS

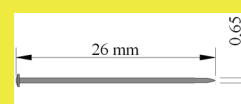
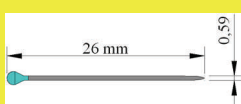
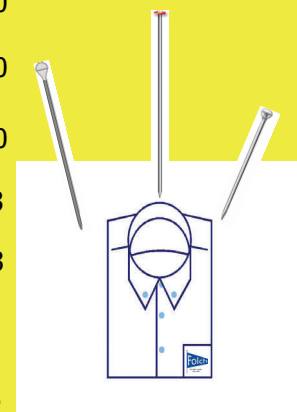
DESCRIPCIÓN	LONGITUD	ACABADO	ENVASE	UNIDAD VENTA	CÓDIGO
Imperdibles niquelados	19mm	NIQUEL	10.000u	1c/10.000	IPN031923
Imperdibles dorados	19mm	DORADO	10.000u	1c/10.000	IPD031923
Imperdibles niquelados	23mm	NIQUEL	10.000u	1c/10.000	IPN022323
Imperdibles dorados	23mm	DORADO	10.000u	1c/10.000	IPD022323
Imperdibles negros	23mm	NEGRO	10.000u	1c/10.000	IPB022323
Imperdibles oro viejo	23mm	ORO VIEJO	10.000u	1c/10.000	IPOV22323



PRESENTACIÓN DE CAMISAS

ALFILERES

DESCRIPCIÓN	LONGITUD	DIÁMETRO	ENVASE	UNIDAD VENTA	CÓDIGO
Alfileres de latón niquelados	22mm	0,65mm	1 kg	1 kg	ALN226500
Alfileres de latón niquelados	24mm	0,70mm	1 kg	1 kg	ALN247000
Alfileres de latón niquelados	24mm	0,65mm	1 kg	1 kg	ALN246500
Alfileres de latón niquelados	26mm	0,70mm	1 kg	1 kg	ALN267000
Alfileres de latón niquelados	26mm	0,65mm	1 kg	1 kg	ALN266500
Alfileres de acero inoxidable 304	22mm	0,59mm	10.000u	10.000 u	AIN225923
Alfileres de acero inoxidable 304	26mm	0,59mm	10.000u	10.000 u	AIN265923
Alfileres cabeza de pera inox. 304	26mm	0,59mm	10.000u	10.000 u	AIP265923
Alfileres cabeza de pera inox. 316	26mm	0,59mm	10.000u	10.000 u	AIX265923
Alfileres cabeza de pera inox. 304	26mm	0,54mm	10.000u	10.000 u	AIP265423
Alfileres COLOR DOME ® inox.304	22mm	0,59mm	10.000u	10.000 u	AID225923
Alfileres COLOR DOME ® inox.304	26mm	0,54mm	10.000u	10.000 u	AID265423





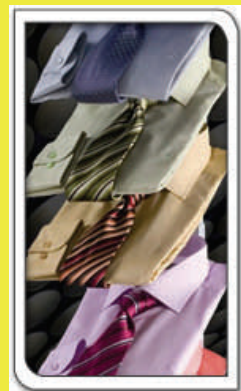
PRESENTACIÓN DE CAMISAS

CLIPS METÁLICOS

DESCRIPCIÓN	DESCRIPCIÓN	LONGITUD	DIÁMETRO	ENVASE	CÓDIGO
Clips de latón niquelados		26mm	1,10mm	c/3000u	CPC26300
Clips de latón niquelados		32mm	1,10mm	c/2000u	CPC200
Clips de acero inox. 304		32mm	1 mm	c/2000u	CPX200
Clips de acero inox. 316		32mm	1 mm	c/2000u	CPX216
Clips nickel FREE		32mm	1 mm	c/2000u	CNF200
Clips planos de latón	Marca SAN JORGE	32mm	1,20mm	c/2000u	CPL200
Clips planos de latón	Sin marca	32mm	1,20mm	c/2000u	CANON200
Clips planos nickel FREE	Sin marca	32 mm	1,20mm	c/2000u	CAFRE200
Clips planos de latón	VALUABLE/ HANDSOME	32mm	1,20mm	c/2000u	CVALUABLE



Clip patentado el
10 de Enero de 1980

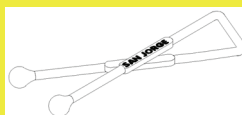


Clip patentado el
30 de Enero de 1998

PERSONALIZAMOS LOS CLIPS CON SU MARCA

Personalice los clips con su marca, preferida, sus clientes guardaran los clips para posteriores usos. Distinga su camisa con clips personalizados. Máximo once letras por palabra. Puede grabar 2 palabras diferentes ; una en cada lado, pida presupuesto hoy mismo

Producto patentado en España , desde 30/1/1998



ALFILERES Y CLIPS

Envase Alfileres
C/ 1 kg y C/10.000u



Envase Clips
c/2000 u



LA MEJOR ELECCIÓN PARA SUS CAMISAS

www.folch.com

SABIDURÍA SOBRE ALFILERES PARA CONFECCIÓN INDUSTRIAL



El valor de los alfileres marca **se basa en siete parámetros principalmente.**

- 1. Alambre** Es lo más importante en la vida de un alfiler. Nuestra empresa utiliza solamente alambre europeo de alta calidad. Trefilamos el alambre en nuestra fábrica para conseguir los parámetros deseados en los tests de resistencia a la tracción, dureza y de superficie lisa y brillante.
- 2. Diámetro** Para los alfileres de latón utilizamos alambres de 0.60, 0.65 – 0.68 y 0.70mm
Para los alfileres de acero inoxidable utilizamos alambres de 0.49 – 0.53 y 0,59mm
Para los alfileres de acero al carbono utilizamos alambres de 0.50 y 0.60 mm
Los diámetros de 0.65 a 0.70 son ideales para camisas con armadura y/o tejidos gruesos.
- 3. Longitud** Los alfileres recomendados para camisería son de 26 mm, aunque en algunos países se utilizan los de 20, 22 y 24mm.
- 4. Punta** La forma de punta de nuestros alfileres, garantiza la máxima protección del tejido en el momento de su colocación, así como la superficie de punta suave ayuda a una penetración fácil si hay que clavarlos en la armadura de cartón de algunas presentaciones de camisas.
- 5. Cabeza** Siempre hemos fabricado los alfileres con cabeza más grande posible, y de forma cilíndrica, en lugar de disco, para facilitar al operario su manipulación. Los alfileres de cabeza pera tienen un brillo que les permite destacar perfectamente en la camisa. Tanto la forma de pera como la COLOR DOME, se pueden suministrar en colores diferentes, que permitirán al cliente final, ubicar donde se encuentran los alfileres en la camisa. Recomendariamos a los fabricantes de camisas, entregar un esquema con el dibujo de la camisa, y la ubicación exacta de los alfileres y clips que han sido necesarios para su presentación.
- 6. Acabado** Todos los acabados son realizados en nuestra fábrica, para garantizar la máxima calidad de los productos. El acabado niquelado concede a los alfileres y clips un acabado más brillante y un alto grado de resistencia a la corrosión. El grosor del niquel depositado garantiza la máxima vida a nuestros artículos de base latón y de base acero al carbono.
Los alfileres y clips de acero inoxidable reciben a su vez un tratamiento de pulido especial para conseguir el máximo brillo y suavidad. Dependiendo de la ubicación de su fábrica (si se encuentra en una zona más o menos húmeda) le recomendaremos la calidad de productos SAN JORGE en acero inoxidable calidad 304, calidad 316 o bien latón niquelado, consulte a nuestro departamento técnico.
- 7. Resistencia a la flexión** La resistencia a la flexión es la capacidad de un alfiler de recuperar o mantener su forma después de haber sido clavado o introducido en los materiales, como pueden ser las armaduras de cartón en las camisas, y/o tejidos. Nuestros alfileres SAN JORGE tienen el mayor grado de resistencia a la flexión que le confieren los otros seis parámetros debidamente configurados.

Nuestro objetivo es ofrecer a cada cliente el alfiler más adecuado en función de su aplicación y de las condiciones del entorno de la planta productiva. No dude en ponerse en contacto con nosotros para cualquier sugerencia a través de nuestro correo info@folch.com

Visite nuestra nueva web : www.folch.com